

MODELO:

# SRCOOL3KTP

Sistema de Aire Acondicionado de Precisión SmartRack® para la Parte Superior del Rack

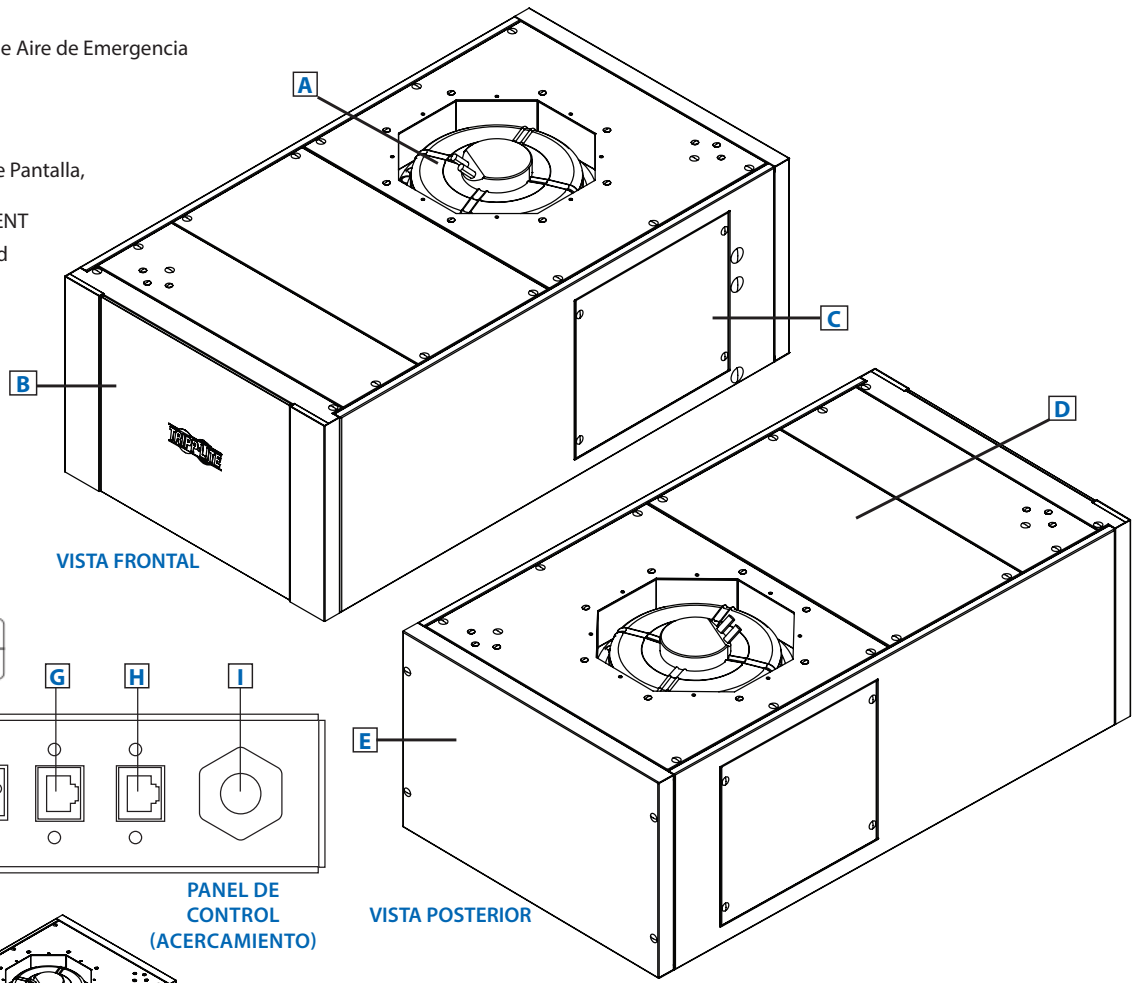
## Vista Frontal / Posterior

- A** Ventilador del Condensador
- B** Panel Frontal
- C** Placa de Identificación
- D** Panel de Acceso al Flujo de Aire de Emergencia
- E** Condensador

## Panel de Control

- F** Terminales\* para Datos de Pantalla, Muestra Potencia y Potencia de SRCOOLTMVENT
- G** Puerto RJ45 Tarjeta de Red
- H** Puerto Modbus TCP
- I** Puerto para Cable de Alimentación\*

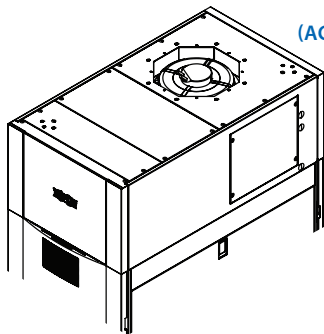
\* Cable No Incluido



VISTA FRONTAL

VISTA POSTERIOR

PANEL DE CONTROL (ACERCAMIENTO)



- Ahorra valioso espacio de piso y espacio de rack en ambientes de TI al instalarlo en la parte superior de un rack
- Ahorra energía con eficiente enfriamiento de acoplamiento directo, dirigiendo el aire hacia abajo para enfriar solo el equipo dentro del gabinete en vez de toda la habitación
- 12,000 BTU de potencia de enfriamiento
- El evaporador incorporado elimina la condensación—sin drenaje de piso o tanque recolector de agua
- Cuenta con capacidad de control remoto mediante la tarjeta de red incorporada

**TRIPP-LITE**  
by **EATON**

1111 W. 35th Street  
Chicago, IL 60609 EE. UU.  
773.869.1234  
tripplite.com

## Especificaciones

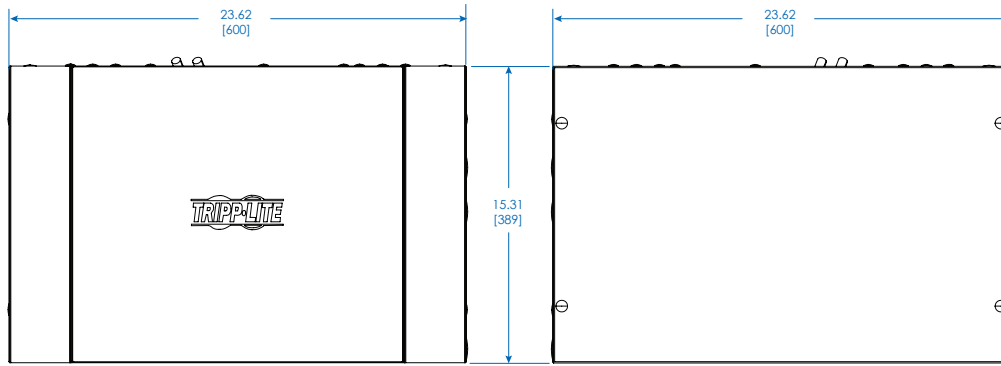
Modelo	SRCOOL3KTP
El modelo Incluye	Enfriador Superior para Rack, Autónomo
Capacidad de Enfriamiento	3.5kW [12,000 BTU]
Potencia de Entrada	208V, 1-Phase
Mín. Capacidad de Corriente (Amperes) del Circuito (MCA)	17A
Máximo Protección contra Sobrecorriente (MOP)	20A
Frecuencia	60 Hz
Tipo de Refrigerante	R410A
Cable de Alimentación de Entrada (L1, L2 Fases)	12 AWG 3.31 mm <sup>2</sup>
Cable de Alimentación de Entrada (Tierra)	12 AWG 3.31 mm <sup>2</sup>
Altura de la Unidad	391 mm [15.4"]
Profundidad de la Unidad	1100 mm [43.3"]
Ancho de la Unidad	600 mm [23.6"]
Peso de la Unidad	76 kg [168 lb]

Modelo:

**SRCOOL3KTP**

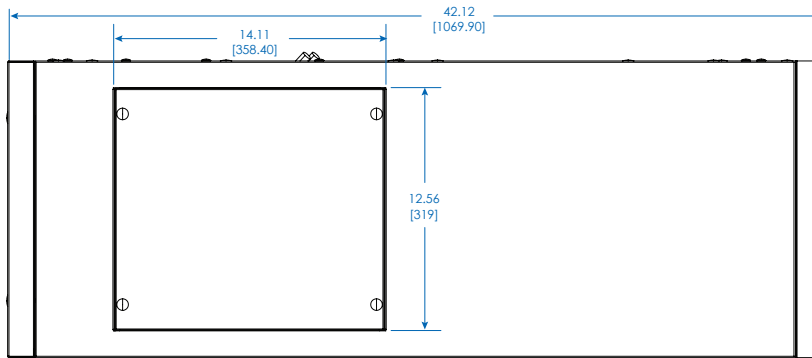
**TRIPP·LITE**

by **EAT·N**

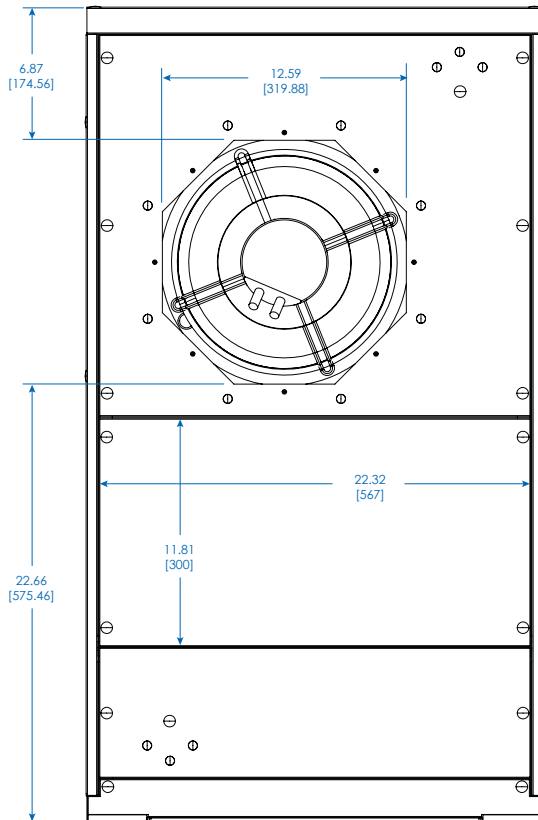


VISTA FRONTAL

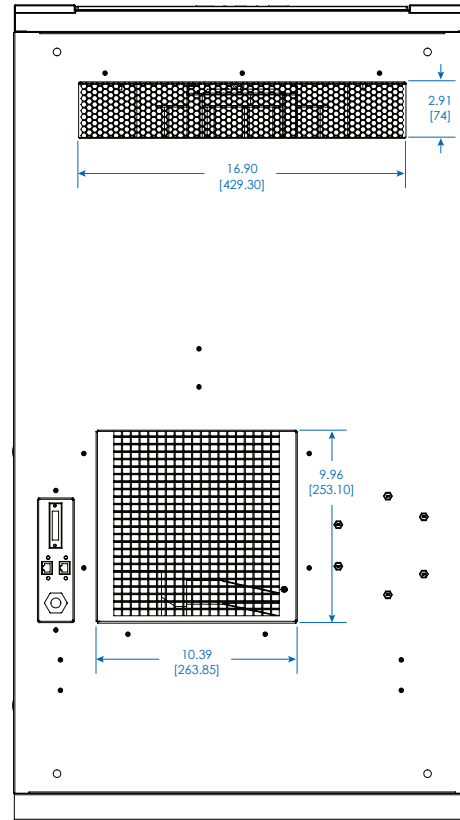
VISTA TRASERA



VISTA LATERAL



VISTA SUPERIOR



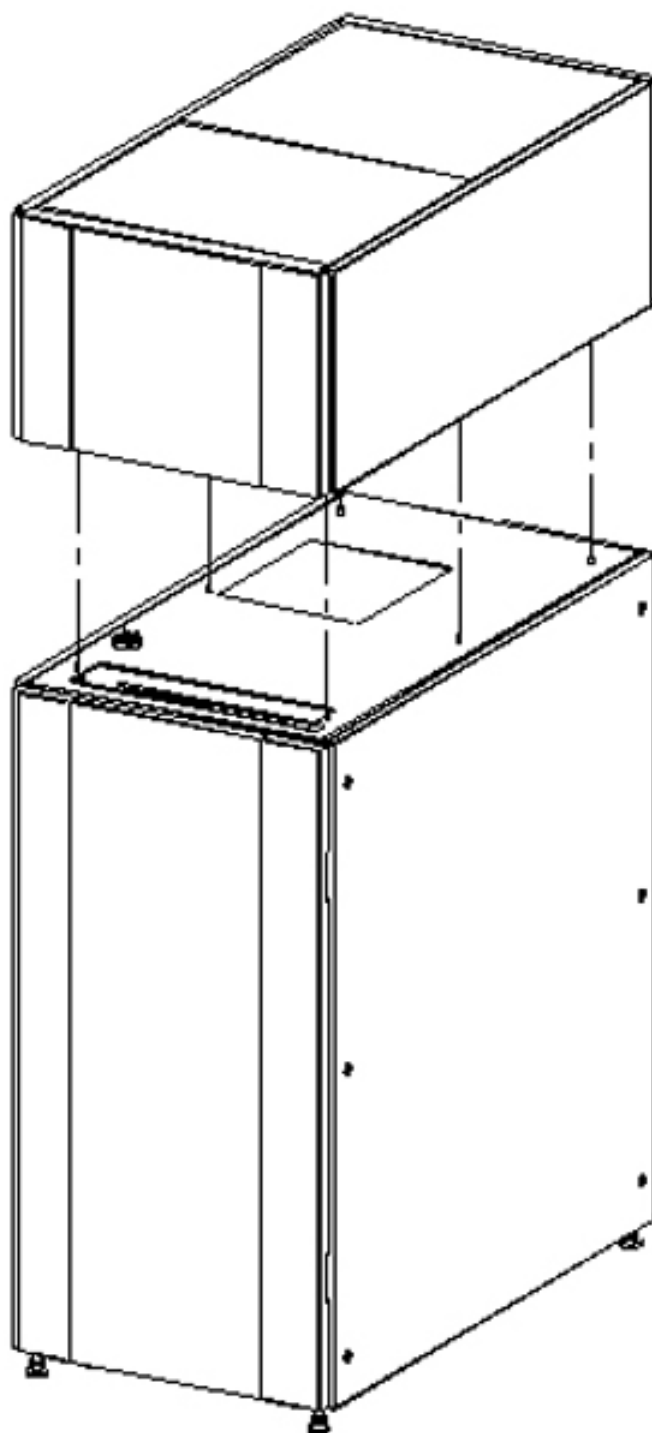
VISTA INFERIOR

Modelo:

**SRCOOL3KTP**

**TRIPP-LITE**

by **EATON**



Enfriamiento para la parte superior del rack

Rack coincidente de 25U o 33U

INSTALACIÓN

Modelo:

**SRCOOL3KTP**

**TRIPP-LITE**  
by **EATON**

1111 W. 35th Street  
Chicago, IL 60609 EE. UU.  
773.869.1234  
tripplite.com

Tenemos una política de mejora continua. Las especificaciones están sujetas a cambio sin aviso previo. Las fotos e ilustraciones pueden diferir ligeramente del producto real.

#### Acerca de Tripp Lite by Eaton

Tripp Lite se unió a la familia Eaton en marzo de 2021. Por mucho tiempo, Eaton ha sido una marca de prestigio en administración de energía y energía de respaldo. La adquisición de Tripp Lite transforma la infraestructura distribuida de TI de Eaton y las capacidades de conectividad de los equipos. Al combinar nuestras fortalezas de producto y personal especializado, podemos ofrecer soluciones integrales e innovadoras para aplicaciones críticas de energía e infraestructura digital, respaldadas por calidad, servicio y soporte en el que puede confiar. Más información en [tripplite.com/byEaton](https://tripplite.com/byEaton).